

◀ UL. ŽATECKÁ RYBÍ PŘECHOD ▶

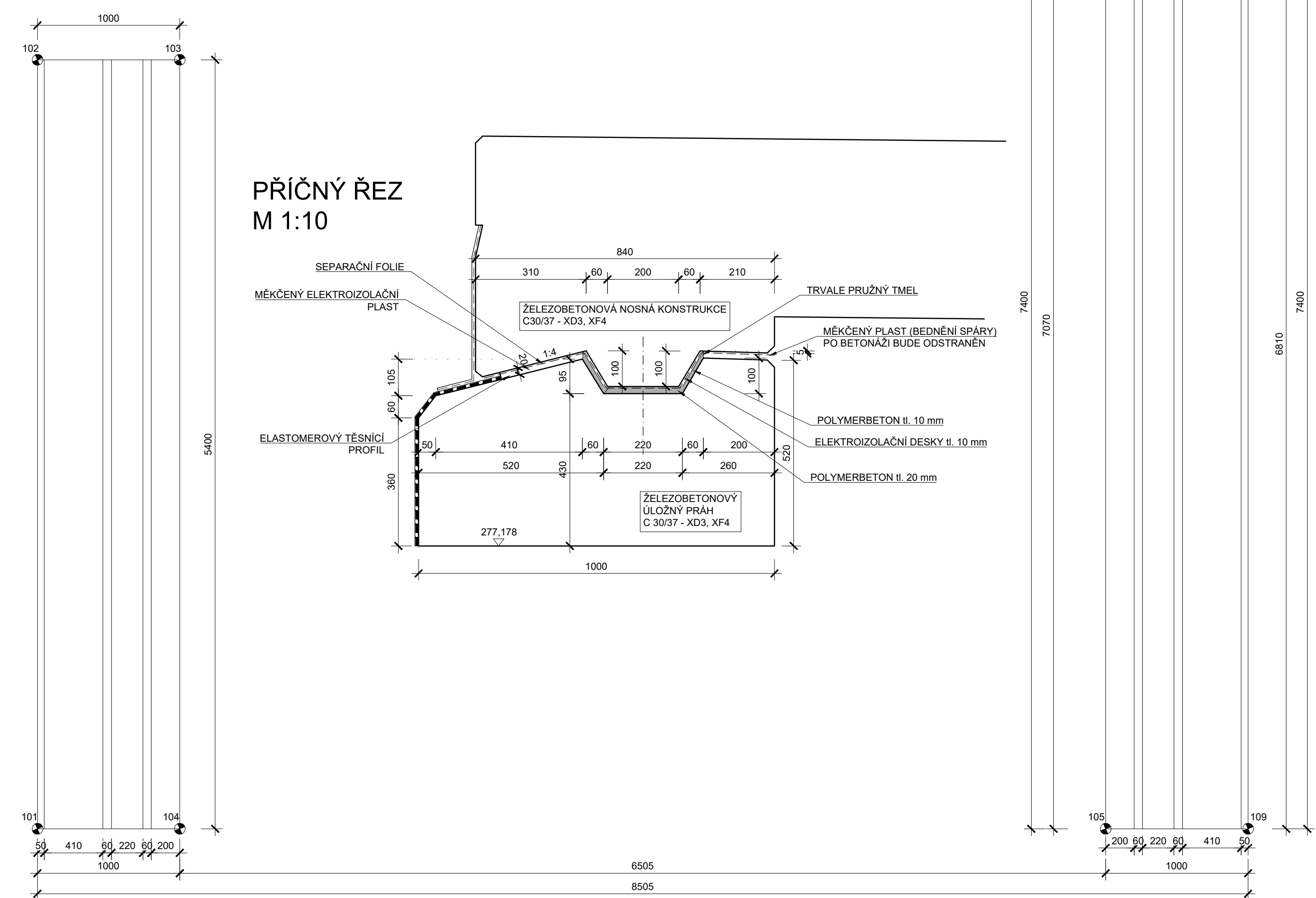
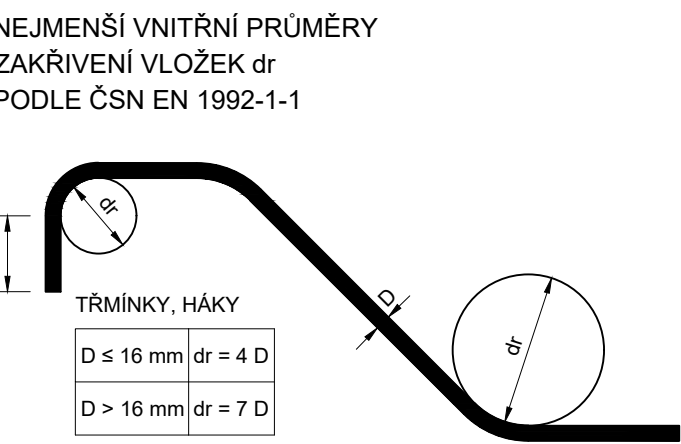
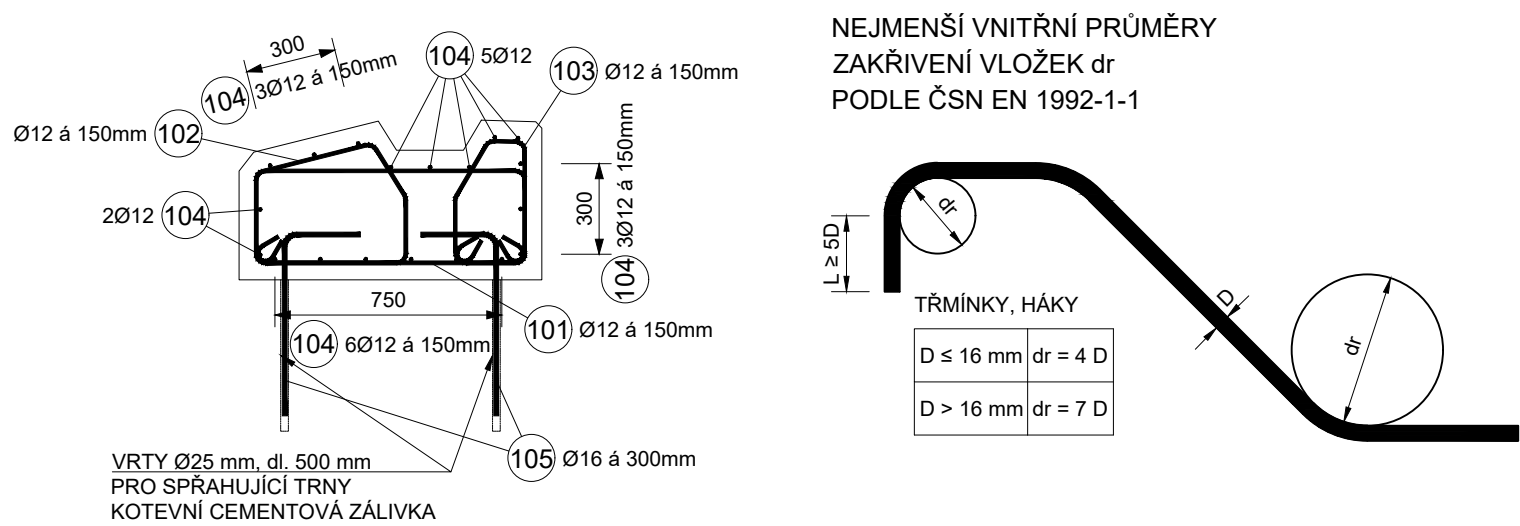


SCHÉMA VYZTUŽENÍ M 1:25



ROZMĚRY VÝZTUŽE JSOU KÓTOVÁNY DO OSY PRUTŮ!

KRYTÍ
MINIMÁLNÍ KRYTÍ VÝZTUŽE 40 mm
MINIMÁLNÍ KRYTÍ MUSÍ BYT DODRŽENO PRO VEŠKEROU VÝZTUŽ
JMENOVITÉ KRYTÍ 50 mm
JMENOVITÉ KRYTÍ = TLOUŠŤKA PODKLADU
SPONY VYROBIT S JEDNÍM KONCEM NEZAHNUTÝM
OCEL B 500B

BETONY:

NOSNÁ KONSTRUKCE, ÚLOŽNÉ PRAHY, ŘÍMSY:

- C30/37 - XF4, XD3 - Cl. 0,4 - Dmax 16mm

BETON MUSÍ SPLŇOVAT POŽADAVKY ČSN EN 206+A1 A ČSN 73 2404 - Z1

POVRCHY BETONŮ JSOU ZAŘAZENY DO NÁSLEDUJÍCÍCH KATEGORIÍ

DLE TKP kap. 18, příloha 4, resp. TP ČBS 03 (2018):

VIDITELNÁ ČÁST PB2/PB3

ZASYPANÁ ČÁST PB1

	KUBATURY BETONU	HMOTNOST VÝZTUŽE
ČÁST	C30/37-XF4, XD3	B500B
ÚLOŽNÉ PRAHY	5,8 m ³	800 kg
NOSNÁ KONSTRUKCE	26,8 m ³	2750 kg
ŘÍMSY	1,8 m ³	180 kg
CELKEM	34,8 m ³	3730 kg

POZNÁMKA:


- ZKOSENÍ VŠECH OSTRÝCH HRAN 20x20mm, POKUD NENÍ UVEDENO JINAK
- LETOPOČET ROKU VÝSTAVBY BUDE UMÍSTĚN NA VHDNÉM MÍSTĚ VLYSEM DO BETONU, VÝŠKA PÍŠMA 200 mm. POLOHA BUDE URČENA TDI. VÝZTUŽ V MÍSTĚ VLYSU BUDE OPATŘENA PROTIKOROZNÍM NÁTĚREM
- VÝKRES TVARU NUTNO ČÍST DOHROMADY S VÝKRESEM VÝZTUŽE


VYTÝČOVANÉ BODY				
BOD	Y	X	Z	popis
101	819 212,414	999 709,432	277,178	SPODNÍ HRANA ÚLOŽNÉHO PRAHU
102	819 207,053	999 710,078		
103	819 207,172	999 711,071		
104	819 212,534	999 710,425		
105	819 213,312	999 716,880	277,114	
106	819 206,294	999 717,726		
107	819 206,020	999 718,206		
108	819 206,670	999 718,688		
109	819 213,431	999 717,873		

SOUŘADNICOVÝ SYSTÉM: S-JTSK

VÝŠKOVÝ SYSTÉM: Bpv

STAVBA: JEZ NA OHŘI (KADAŇ - DOLNÍ)

OBJEDNATEL:  Povodí Ohře, státní podnik
Bezručova 4219
430 03 Chomutov

 DIPONT s.r.o., projektová a inženýrská činnost Klíšská 1432/18, 400 01 Ústí nad Labem, CZ E: dipont@dipont.cz T: 00420 475 201 724		Zakázka: D20003	Datum: 08/2021	
ODP. PROJEKTANT SO ING. FRANTIŠEK KORTUS	VYPRACOVAL ING. FRANTIŠEK KORTUS	TECHNICKÁ KONTROLA ING. PETR NOVÁK	Účel PD: Měřitko:	DSPS 1:25, 10
OBJEKT: SO 04 - REKONSTRUKCE OBSLUŽNÉHO MOSTU			Formát: 8xA4	Paré:
PŘÍLOHA: TVAR A VÝZTUŽ ÚLOŽNÝCH PRAHŮ			Část: D.4	Paré:
			Příloha: 3	